


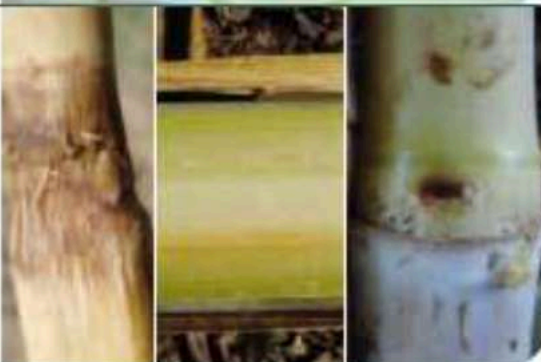


An aerial photograph of a rural landscape. The foreground is dominated by a large field of golden-brown, mature corn. A dark, winding river or stream flows through the middle ground, crossing a dirt road. The background shows a patchwork of green and yellow fields, with a line of trees and a distant horizon under a clear sky.

LAS HELADAS 2024
Un nuevo escenario
para la zafra 2024

Helada	Temperatura y duración (horas acumuladas)	Daños	
Helada suave	0 a -2°C < 10 hs	<ul style="list-style-type: none"> - Amarillamiento del follaje. - Quemaduras localizadas. - Brote guía no afectado. 	
Helada moderada	-2 a -3,5°C 10 a 20 hs	<ul style="list-style-type: none"> - Follaje totalmente afectado. - Brote guía dañado. - Ennegrecimiento de tejidos. 	
Helada severa	-3,5 a -6°C 20 a 35 hs	<ul style="list-style-type: none"> - Destrucción del follaje. - Daño en brote guía, yemas y porciones apicales del tallo (3 entrenudos). 	
Helada muy severa	-3,5 a -6°C > 35 hs	<ul style="list-style-type: none"> - Destrucción del follaje. - Daño en brote guía, y daños en más de seis yemas y entrenudos. 	

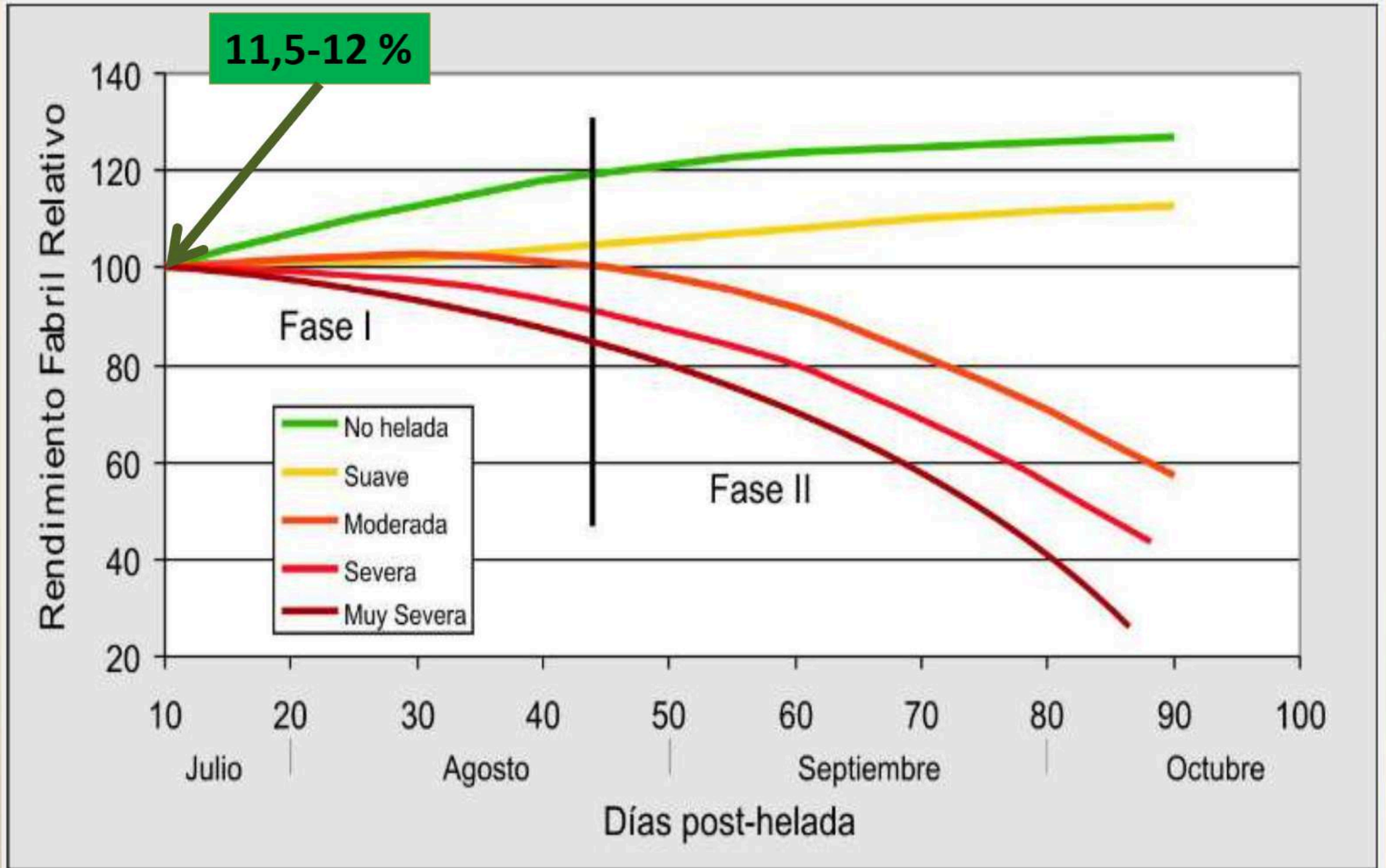
PÉRDIDAS

MENOR PRODUCCION DE CAÑA. Menor peso

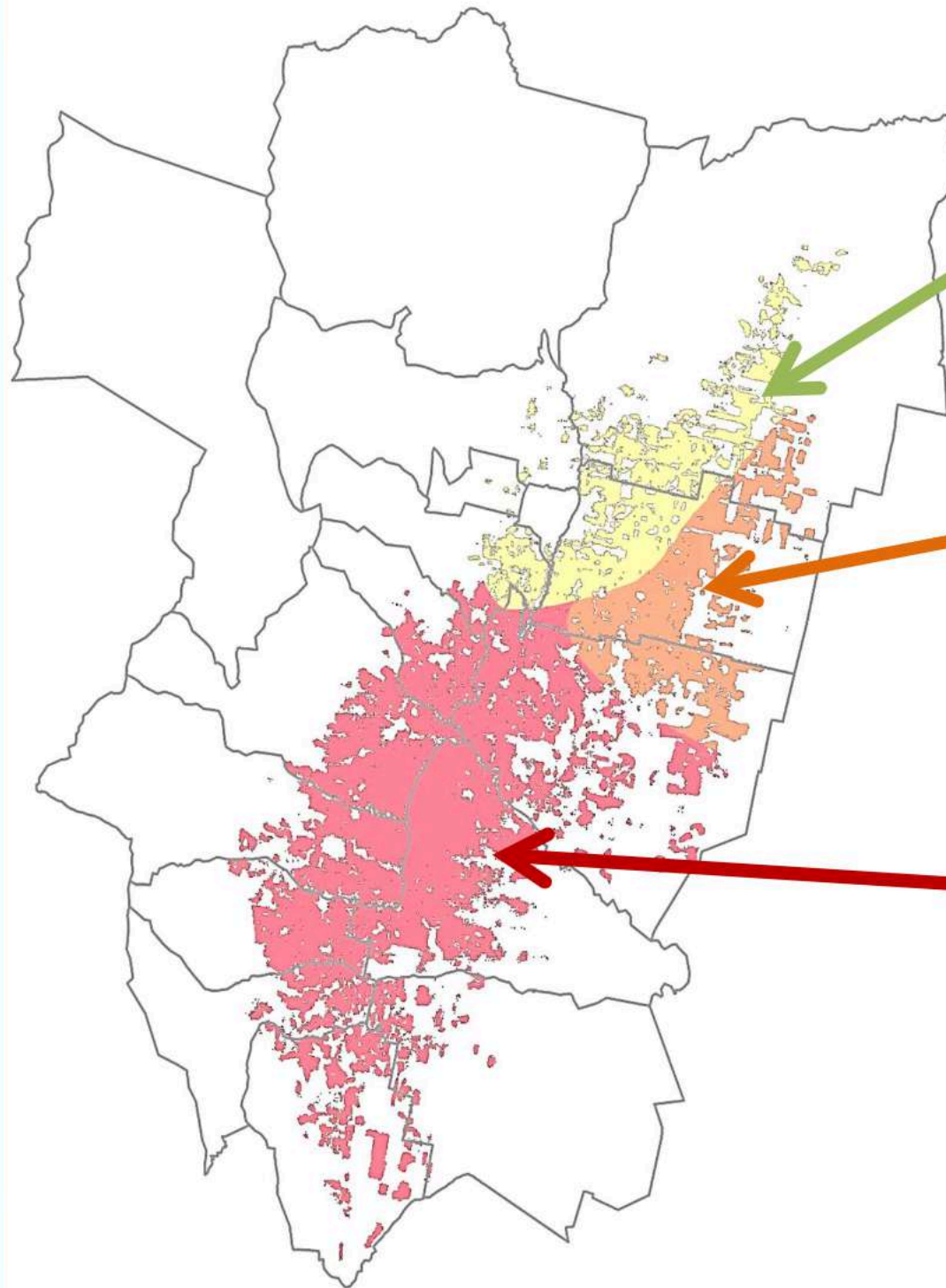
MENOR PRODUCCION DE AZÚCAR. Deterioro de la calidad fabril

MENOR DISPONIBILIDAD DE CAÑA SEMILLA DE CALIDAD

DETERIORO DE LA CALIDAD FABRIL



ZAFRA 2024 HELADAS



1-3 HELADAS
-0,1 a -1,8 °C
3 a 8 HS

4-6 HELADAS
-1,7 a -2,7 °C
15-25 hs

6-10 HELADAS
-3,6 a -5,8 °C
33 - 45 hs

CONDICIONES AGRAVANTES PARA LA ZAFRA 2024

EL NORTE CON UN PATRON DE DAÑOS TIPICOS (DE ESTE A OESTE) DE SEVEROS A MODERADOS.

EL CENTRO Y SUR CON UN PATRON ATIPICO (DAÑOS HOMOGENEOS Y MUY SEVEROS EN OESTE Y ESTE).

EXPANSION DEL AREA CAÑERA.

ELEVADA DISPONIBILIDAD DE CAÑA Y MUCHOS LOTES DE ALTA PRODUCTIVIDAD.

ZAFRA CON INICIO HETEROGENEO Y LENTO. RITMO DE MOLIENDA DE BAJO A INTERMEDIO. EN JULIO MEJORA. LIMITADO AVANCE DE COSECHA.

REDUCCION DE LA DISPONIBILIDAD DE CAÑA SEMILLA DE ADECUADA CALIDAD PARA NUEVAS PLANTACIONES, ESPECIALMENTE EN CENTRO Y SUR.

BAJA PROBABILIDAD DE EXTENDER LA MOLIENDA MAS ALLA DE MEDIADOS DE OCTUBRE, QUIZAS ANTES SEGÚN ZONAS. DEPENDERÁ DE TEMPERATURAS Y LLUVIAS Y RITMO DE DETERIORO.

MINIMAS POSIBILIDADES DE DEJAR CAÑA EN PIE CON VIABILIDAD DE COSECHA 2025 POR EL GRADO DE AFECTACION POR HELADAS.

MUY ALTO RIESGO DE QUEMAS.

El Naranjo
LCP 85-384



Semillero Registrado

El Naranjo
TUC 03-12

Brote apical sin
daño, yemas
porción media
afectadas



Semillero Registrado - Ranchillos

TUC 03-12



TUC 02-22



TUC 00-65



Semillero Registrado – Agua Dulce – TUC 06-7

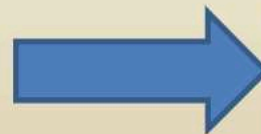
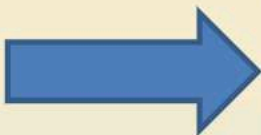
Daño total

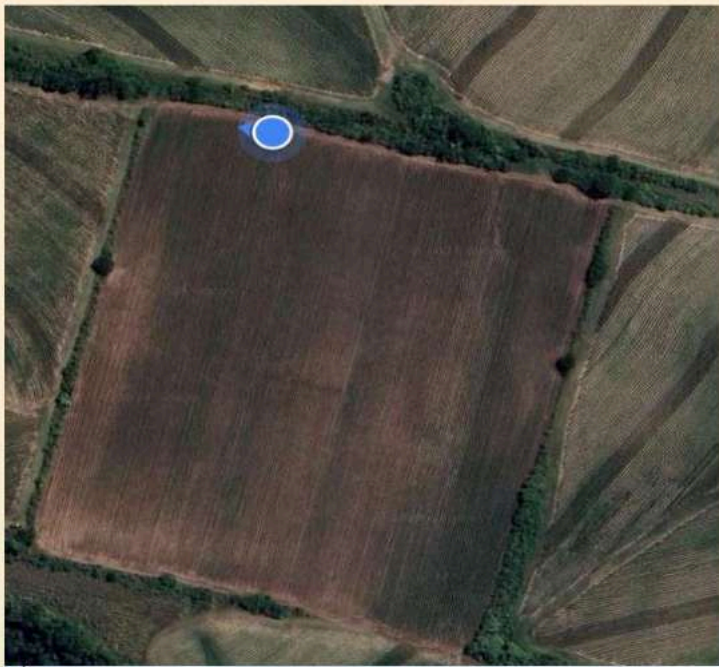


Daño hasta entrenudos basales

Monteros

Brote apical dañado, yemas laterales inducidas





**SUR
ARCADIA**





ARCADIA

Acheral

LCP 85-384



PARA REFLEXIONAR

PRIORIDAD: SE DEBE INTENSIFICAR AL MÁXIMO EL RITMO DE COSECHA Y MOLIENDA PARA AVANZAR LO MAS RAPIDAMENTE PARA MINIMIZAR LOS DAÑOS EN LA CALIDAD FABRIL DE LA MATERIA PRIMA DISPONIBLE.

MANEJO DE LA ALTURA DESPUNTADO, desde ahora.

MINIMIZAR LAS QUEMAS (TOMAR TODAS LAS PRECAUCIONES POSIBLES)

SON ÚTILES LAS PRIORIDADES TRADICIONALES DE REORDENAMIENTO DE COSECHA ESTA VEZ??????

POSIBLEMENTE RESULTEN UTILES EN EL NORTE DEL AREA CAÑERA.

(PRIORIZAR: por Nivel de daño, por variedad, vuelco y localidad (de este a oeste).

PERO EN EL CENTRO Y SUR ES POSIBLE QUE ESTOS CRITERIOS NO SEAN TAN UTILES Y CONVenga **PRIORIZAR LA COSECHA DE LOS MEJORES LOTES:** CAÑAS PLANTAS Y SOCAS JOVENES DE ALTA PRODUCCION QUE ASEGUREN LA MATERIA PRIMA PARA EL 2025?? LOS CERCANOS A CENTROS POBLADOS PARA MINIMIZAR RIESGOS QUEMA??? Y LOS MAS CERCANOS A LOS INGENIOS PARA EFICIENTIZAR EL TRANSPORTE Y MOLIENDA??? LUEGO AVANZAR PROGRESIVAMENTE A LOS MENOS PRODUCTIVOS Y MAS DISTANTES DE LOS INGENIOS, SIN PRIORIZAR ESTA VEZ SI ESTAN EN EL ESTE U OESTE???. QUE HACER CON LOS LOTES QUEMADOS???

CADA EMPRESA DEBERIA REFLEXIONAR SOBRE LA ESTRATEGIA MAS EFICIENTE SEGÚN SU SITUACION ACTUAL Y FUTURA.

MUCHAS GRACIAS

